

DIE BESTE GELEGENHEIT FÜR EIN INTENSIVES PACKEIS-ERLEBNIS MIT
TIERBEOBACHTUNGEN



OTL04-25 • 19 June 2025 - 26 June 2025

Nordspitzbergen Entdecker – Tief ins Packeis, Sommersonnenwende

Diese Expedition konzentriert sich auf das Packeis im Norden Spitzbergens und bietet viele Gelegenheiten, Wale, Eisbären, Seevögel, Walrosse und andere Wildtiere zu beobachten.





MS Ortelius

Länge : 90,95 Meter
 Breite : 17,20 Meter
 Tiefgang : 5,4 Meter
 Eisklasse : UL1 | Entspricht 1A
 Verdrängung : 4090 Tonnen
 Schiffsantrieb : 6 ZL 40/48 SULZER
 Geschwindigkeit : 10,5 Knoten Durchschnitt
 Passagiere : 108 Passagiere in 50 Kabinen
 Personal : Crew 44 | Guides 8 | Arzt 1



CABINS	Per person
Vier-Personen mit Bullauge	€3900
Drei-Personen Bullauge	€4850
Doppel mit Bullauge, deck 4	€5400
Doppel mit Fenster	€5850
Doppel Deluxe	€6200
Superior	€7050

10% Ermäßigung auf verfügbare Kabinenkategorien bei verbindlicher Buchung bis zum 20. Dez. 2024.

CONTACT INFORMATION

Sven-Hedin-Str. 8
 22523 Hamburg, Deutschland
Telephone : +49 40 57129651
E-mail : js@auf-kurs-inselreisen.de



LET'S GO EXPLORING!



Nordspitzbergen Entdecker – Tief ins Packeis, Sommersonnenwende

Die beste Gelegenheit für ein intensives Packeis-Erlebnis mit Tierbeobachtungen

Daten:
19 Jun - 26 Jun, 2025

Tripcode:
OTL04-25

Dauer:
7 Nächte

Schiff:
MS Ortelius

Einschiffung:
Longyearbyen

Ausschiffung:
Longyearbyen

Sprache:
Englisch sprechende Reiseleitung

Weitere Termine (englischsprachig):

12 Juni - 19 Juni, 2025

26 Juni - 03 Juli, 2025 Basecamp

10% Ermäßigung auf verfügbare

Kabinkategorien auf den o.g.

Reisen bei verbindlicher Buchung

bis zum 20. Dezember 2024.



Ihr Lotse auf den Reiselwelten der Meere

Kontakt & Buchen
Auf Kurs! Inselreisen
Jürgen Stock

Sven-Hedin-Str. 8
22523 Hamburg

Tel. +49 - 40 - 57 12 96 51

Fax +49 - 40 - 57 12 96 49

Mail just@antarktis-expedition.info

Web www.antarktis-expedition.info

REISEROUTE

ZUR BEACHTUNG:

Diese Reiseroute dient nur zur Orientierung. Das Programm kann je nach Eis-, Wetter- und Wildtierbeobachtung variieren. Anlandungen sind abhängig von der Verfügbarkeit von Plätzen, Genehmigungen und Umweltbelangen gemäß AECO-Vorschriften. Offizielle Fahrpläne und Anlandeplätze werden vor Beginn der Saison mit AECO festgelegt, aber der Expeditionsleiter bestimmt den endgültigen Fahrplan. Flexibilität ist bei Expeditionskreuzfahrten äußerster Wichtigkeit. Die Durchschnittsgeschwindigkeit unser Schiff ist 10,5 Knoten.

Diese Expedition konzentriert sich auf das Packeis im Norden Spitzbergens und bietet viele Gelegenheiten, Wale, Eisbären, Seevögel, Walrosse und andere Wildtiere zu beobachten.

Sonnenwende: -

Die Mitternachtssonne ist ein natürliches Phänomen, das in den Sommermonaten auftritt. Bei schönem Wetter ist die Sonne 24 Stunden lang sichtbar. Die Sommersonnenwende in Longyearbyen fällt auf den 21. Juni, wenn die Sonne um Mitternacht den höchsten Stand des Jahres über dem Nordhorizont erreicht. Es wird nicht vor Ende August sein, dass die Sonne für ein paar Minuten untergeht. Erleben Sie die Sommersonnenwende wenn die Mitternachtssonne in Spitzbergen ihren höchsten Stand über dem nördlichen Horizont hat.

Tag 1: Die größte Stadt auf der größten Insel

Sie landen in Longyearbyen, dem Verwaltungszentrum von Spitzbergen, gelegen auf der größte Insel des Svalbard Archipels. Genießen Sie einen Bummel durch die ehemalige Bergbaustadt, dessen Pfarrkirche und das Svalbard Museum faszinierende Attraktionen darstellen. Obwohl die Siedlung sehr dicht bebaut ist sind mehr als hundert Pflanzenarten im Gebiet nachgewiesen. Am frühen Abend fährt das Schiff hinaus in den Isfjord, wo wir unsere ersten Zwergwale sichten könnten.

Tag 2-7: Nordspitzbergens Naturschönheiten, Tierwelt und Packeis

Diese Reise führt Sie ins Packeis und entlang der abgelegenen Küsten des zerklüfteten Nordspitzbergens. Unsere Anlandungen sind abhängig von Anlandungen können sich aufgrund von Meereis, Wetterbedingungen und Wildtiersichtungen ändern. Der Expeditionsleiter bestimmt den endgültigen Plan. Orte, die Sie besuchen könnten:

Raudfjord

Der Raudfjord befindet sich an der Nordküste Spitzbergens. Es ist ein weiter Fjord, voll mit Gletschern und wird gelegentlich auch von Ringel- und Bartrobben besucht. Die Kliffs und die Küstenlinie des Fjordes bieten gute Nistmöglichkeiten für Seevögel, haben eine reiche Vegetation und bieten die Möglichkeit Eisbären zu sehen. Wir versuchen, in Alicehamna oder Buchananhalvøya zu landen.

Monaco Glacier

Je nach Wetterlage fahren wir in den Liefdefjord, landen am Texas Bar und nähern uns der 5 Kilometer langen Front des schroffen Monaco-Gletschers. Die Abbruchkante des Gletschers ist ein präferierter Ort der Nahrungssuche für tausende Dreizehenmöwen, bei Festeis vor der Abbruchkante findet der Eisbär gute Jagdbedingungen. Wenn Eisverhältnisse hier früh in der Saison die Einfahrt verhindern, kann eine alternative Route entlang der Westküste von Spitzbergen gefahren werden.

Sieben Inseln

Der nördlichste Punkt unserer Reise könnte nördlich von Nordaustland bei den Sieben Inseln liegen. Hier erreichen wir 80° Nord und sind somit nur noch 870 km (540 Meilen) vom Nordpol entfernt. Auf Phippsøya gibt es eine Walross Kolonie. Rossøya ist die nördlichste Landmasse Spitzbergens. Das Schiff kann tiefer in das Packeis eindringen, wenn es wieder nach Westen fährt.

Fahrt ins Packeis

Während wir unsere Route nach Westen zurückverfolgen, halten wir Ausschau nach Eisbären, Ringelrobben und Grönlandwalen (Bowhead). Dies ist auch der Lebensraum von Elfenbeinmöwen. Etwa 40 Seemeilen (74 km) westlich von Spitzbergen navigieren wir am Rande des Kontinentalschelfs entlang. Hier gehen Finnwale im Sommer in den Auftriebszonen (wo kaltes, nährstoffreiches Wasser aus dem Meer aufsteigt) auf Nahrungssuche. An der Mündung des Kongsfjordes haben Sie gute Chancen, Zwergwale zu sichten.

Wildtiere im Forlandsundet

Walrosse halten sich manchmal im Forlandsundet auf, im Poolepynten. Wenn wir aber nicht dorthin fahren können, steuern wir vielleicht zur Mündung des Isfjorden, wo wir verschiedene Arten von Schwertwalen sehen können. Unser geplanter Landeplatz ist Alkhornet, wo Seevögel auf den Klippen nisten, und Polarfüchse unten nach gefallenem Eiern und Küken suchen und Rentiere die karge Vegetation abgrasen. Eine andere Möglichkeit ist der Besuch der Gletscherfront in Ymerbukta, wo man Ansammlungen von verschiedenen Eiderentenarten beobachten kann.

Tag 8: Ende der Reise in Longyearbyen

Das Schiff wird am frühen Morgen wieder in Longyearbyen eintreffen. Es wird ein Bustransport zum Flughafen angeboten.

In dieser Reise enthalten

- *Schiffsreise und Übernachtungen an Bord des gebuchten Schiffes gemäß der publizierten Reiseroute.*
- *Alle Mahlzeiten einschließlich Snacks, Kaffee und Tee während der gesamten Reise an Bord des Schiffes.*
- *Alle Landausflüge und Aktivitäten während der gesamten Reise inkl. Zodiac-Exkursionen.*
- *Fachkundige Vorträge und Führung eines internationalen Expeditionsteams an Bord und an Land.*
- *Kostenlose Nutzung von Gummistiefel und Schneeschuhen.*
- *H - und Retour Sammeltransfers und Gepäckabfertigung zwischen Flughafen, Hotels und Schiffen (gilt nur für Gruppenflüge von und nach Longyearbyen).*
- *Alle sonstigen Steuern und Hafengebühren rundum das Schiffsprogramm.*
- *AECO Gebühren und staatlichen Steuern.*
- *U*

Von dieser Reise ausgeschlossen

- *Flüge, egal ob Linien- oder Charterflüge.*
- *Landarrangements vor und nach der Schiffsreise (z.B. H*
- *Transfers zum / vom Schiff außerhalb der dargestellten inkludierten Leistungen.*
- *P - und Visakosten.*
- *E - und Abreisesteuern.*
- *Mahlzeiten an Land.*
- *Reisegepäck, Annullierung und persönliche Versicherung (wird dringend empfohlen).*
- *Übergepäckgebühren und alle Serviceleistungen an Bord wie Wäscherei, Bar, Getränkekosten und Telekommunikationskosten.*
- *Trinkgeld am Ende der Reisen für das Service-Personal an Bord (Richtlinien auf Anfrage).*



Ihr Lotse auf den Reiselwelten der Meere

Kontakt & Buchen
Auf Kurs! Inselreisen
Jürgen Stock

Sven-Hedin-Str. 8
22523 Hamburg

Tel. +49 - 40 - 57 12 96 51

Fax +49 - 40 - 57 12 96 49

Mail just@antarktis-expedition.info

Web www.antarktis-expedition.info

KABINEN & PREISE



Vier-Personen mit Bullauge

- Kabinengröße zwischen 12,4 m² und 14,1 m²
- 2 Bullaugen
- 2 obere / untere Liegeplätze
- Private Dusche & Toilette
- Tisch & Stuhl
- Flachbild-TV
- Telefon und WiFi(extra)
- Haartrockner
- Schließfach
- Stauraum



Komplette kabine

Preis für die komplette Kabine, voll besetzt.

€15600



Liegeplatz teilen

Teilen Sie Ihre Kabine mit anderen zum besten preis

€3900



Drei-Personen Bullauge

- 2 Bullaugen
- 1 oberen / unteren Liegeplatz + 1 einzelnen unteren Liegeplatz
- Private Dusche & Toilette
- Tisch & Stuhl
- Flachbild-TV
- Telefon und WiFi(extra)
- Haartrockner
- Schließfach
- Reichlich Stauraum



Komplette kabine

Preis für die komplette Kabine, voll besetzt.

€14550



Liegeplatz teilen

Teilen Sie Ihre Kabine mit anderen zum besten preis

€4850



Doppel mit Bullauge, deck 4

- Kabinengröße zwischen 11,4 m² und 15,1 m²
- 2 Bullauge
- 2 untere Liegeplätze
- Private Dusche & Toilette
- Tisch & Stuhl
- Flachbild-TV
- Telefon und WiFi (extra)
- Haartrockner
- Schließfach
- Reichlich Stauraum



Komplette kabine

Preis für die komplette Kabine, voll besetzt.

€10800



Einzelkabine

Preis für die komplette Kabine bei Belegung mit 1 Person (1.7-facher geteilter Preis).

€9180



Liegeplatz teilen

Teilen Sie Ihre Kabine mit anderen zum besten preis

€5400



Doppel mit Fenster

- Kabinengröße zwischen 17,5 m² und 17,7 m²
- 2 Fenster
- 2 Einzelbetten
- Private Dusche & Toilette
- Tisch & Stuhl
- Kleines Sofa
- Flachbild-TV
- Telefon und WiFi (extra)
- Haartrockner
- Schließfach
- Reichlich Stauraum



Komplette kabine

Preis für die komplette Kabine, voll besetzt.

€11700



Einzelkabine

Preis für die komplette Kabine bei Belegung mit 1 Person (1.7-facher geteilter Preis).

€9945



Liegeplatz teilen

Teilen Sie Ihre Kabine mit anderen zum besten preis

€5850



Doppel Deluxe

- Kabinengröße 17,7 m²
- 3 Fenster
- 2 Einzelbetten
- Private Dusche & Toilette
- Tisch & Stuhl
- Kleines Sofa
- Flachbild-TV
- Telefon und WiFi (extra)
- Kühlschrank
- Tee- und Kaffeemaschine
- Haartrockner
- Schließfach
- Reichlich Stauraum



Komplette kabine

Preis für die komplette Kabine, voll besetzt.

€12400



Einzelkabine

Preis für die komplette Kabine bei Belegung mit 1 Person (1.7-facher geteilter Preis).

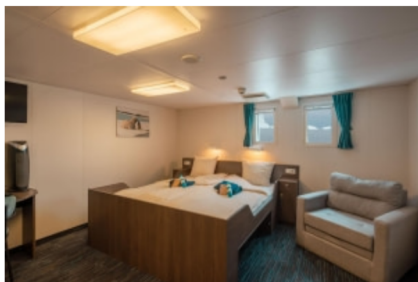
€10540



Liegeplatz teilen

Teilen Sie Ihre Kabine mit anderen zum besten preis

€6200



Superior

- Kabinengröße zwischen 18,4 m² und 20,4 m²
- 2 Fenster (mindestens)
- 1 Doppelbett
- 1 Einzelbett (Sofa)
- Private Dusche & Toilette
- Tisch & Stuhl
- Flachbild-TV
- Telefon und WiFi (extra)
- Kühlschrank
- Tee- und Kaffeemaschine
- Haartrockner
- Schließfach
- Reichlich Stauraum



Komplette kabine

Preis für die komplette Kabine, voll besetzt.

€14100



Einzelkabine

Preis für die komplette Kabine bei Belegung mit 1 Person (1.7-facher geteilter Preis).

€11985



**Auf Kurs!
Inselreisen**

Ihr Lotse auf den Reiselwelten der Meere

**Kontakt & Buchen
Auf Kurs! Inselreisen
Jürgen Stock**

**Sven-Hedin-Str. 8
22523 Hamburg**

Tel. +49 - 40 - 57 12 96 51

Fax +49 - 40 - 57 12 96 49

Mail just@antarktis-expedition.info

Web www.antarktis-expedition.info